

## SECTION D'ENSEIGNEMENT GÉNÉRAL ET PROFESSIONNEL ADAPTÉ

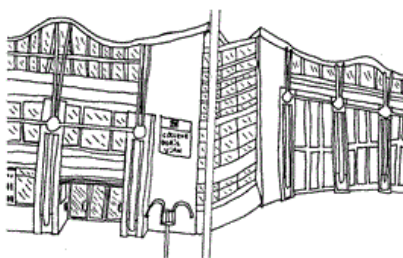
### LISTE DU MATÉRIEL 3° S.E.G.P.A. - RENTRÉE 2018

#### CLEF USB – 8Go

1 agenda	Une trousse	1 boîte ou pochette de crayons de couleurs
1 calculatrice (basique) pas de calculatrice « collège »	des stylos (noir, rouge, vert, bleu)	
1 règle graduée plate 30 cm (impérativement)	3 crayons gris (à papier)	1 pochette de feutres (12 couleurs)
100 pochettes plastiques transparentes	1 gomme blanche	
	1 taille crayon	
	4 bâtons de colle	4 feutres surligneurs type Stabilo (1 rose, 1 jaune, 1 vert, 1 bleu)
	1 paire de ciseaux à bout rond	

<b>Maths</b>	1 grand classeur type « Centra » à levier Feuilles à grands carreaux perforées 6 intercalaires 2 pochettes cartonnées à élastique un paquet de 50 pochettes plastiques transparentes	
<b>Français</b>	1 grand cahier - 96 pages à grands carreaux	
<b>Histoire géographie</b>	2 grands cahiers - 96 pages grands carreaux	
<b>Sciences</b>	1 grand cahier - 96 pages à grands carreaux 1 paquet de copies doubles grands carreaux	
<b>Anglais</b>	1 grand cahier - 96 pages à grands carreaux	
<b>Arts plastiques</b>	2 pochettes Canson 180 grammes 24x32 blanc 1 pochette Canson couleurs assorties 120 grammes 1 porte-vues (96 vues) 1 feutre pointe fine noir	
<b>EPS</b>	1 tenue de sport, 1 paire de <b><i>baskets de sport</i></b> (à semelle non marquante pour les exercices en salle)	
<b>Découverte Professionnelle</b>	1 grand classeur à levier type « Centra » 1 Pochette cartonnée à élastique 1 pochette de 12 intercalaires	
	Pour l'HAS 1 paquet de feuilles à <b>grands</b> carreaux 1 grand cahier - 96 pages à grands carreaux	Pour l'HABITAT 1 paquet de feuilles à <b>petits</b> carreaux 1 grand cahier de travaux pratiques - 96 pages
<b>Tenues professionnelles*</b>	Pantalon cuisinier blanc Veste de cuisinier blanche Blouse blanche (entretien des locaux) chaussures blanches de sécurité  Bleu de travail (pantalon + veste) chaussures de sécurité	
<b>« Parcours Avenir » et stages</b>	1 porte-vues (96 vues)	

*\*Ces tenues peuvent être financées par le collège si vous remplissez le coupon joint : « Aide à la réussite du collégien » en précisant les tailles et pointures*



## AIDE À LA RÉUSSITE DU COLLÉGIEN TENUES PROFESSIONNELLES POUR LES ATELIERS – 3<sup>o</sup>

Le Conseil Départemental du Nord a décidé de la création d'une aide à la réussite du collégien, en remplacement du chèque départemental de bourse. Ce dispositif a pour but d'accompagner les élèves rencontrant une difficulté à assumer une dépense liée à leur scolarité.

Dans ce cadre, il vous est proposé de remplir et signer ce document afin d'équiper votre enfant de sa tenue pour les enseignements de découverte professionnelle.

### 1. COCHER

Atelier HAS  
(Tenue blanche)

Atelier HABITAT  
(Tenue bleue)

### 2. PRÉCISER LES TAILLES

Taille pantalon : \_\_\_\_\_

Taille Veste : \_\_\_\_\_

Taille Blouse: \_\_\_\_\_ (uniquement pour HAS – entretien des locaux)

Pointure chaussures : \_\_\_\_\_

### 3. REMPLIR ET SIGNER VOTRE DEMANDE :

Madame, Monsieur \_\_\_\_\_

représentant légal de l'élève \_\_\_\_\_ en classe de 3<sup>o</sup> SEGPA

souhaite bénéficier de l'aide du département pour l'achat des tenues professionnelles.

SIGNATURE :