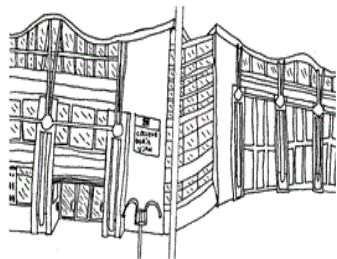


COLLEGE
BORIS VIAN



260 BIS, RUE PIERRE LEGRAND
BP 50020
59007 LILLE CEDEX

TÉL : 03.20.34.0450
FAX : 03.20.34.0451
ce.0593235w@ac-lille.fr



Stage en entreprise

Découverte d'un métier

Nom prénom :

Entreprise :



REMERCIEMENTS

Madame, Monsieur,

vous accueillez cette semaine un stagiaire de 3^e dans votre entreprise, nous vous en remercions. Il pourra grâce à vous approfondir sa connaissance des métiers et du monde professionnel, consolider son choix d'orientation et construire son projet.

Merci de votre collaboration et de votre soutien.

A l'attention du tuteur en entreprise :

Votre stagiaire doit, durant la semaine enquêter sur un métier dans votre structure (voir pages 14 à 16) .

Aussi un professeur va vous contacter afin de prendre rendez-vous pour venir visiter l'élève et faire le point sur son stage avec vous. Enfin, page 21, vous trouverez une évaluation de stage que nous vous demandons de bien vouloir compléter et signer.

Merci de votre disponibilité.

CONSIGNES

Ce livret est noté et il est à remplir lors du stage, à partir de tes observations et des informations qui te seront fournies.

Il est important de comprendre que ce livret est un support à adapter en fonction de l'entreprise où tu effectues le stage, certaines questions peuvent donc être inadaptées ou sans objet, voire totalement inappropriées.

Exemples : « clients » pour les « enfants » d'une école ou « entreprise » pour un « établissement scolaire ».

Tu peux donc modifier, supprimer ou ajouter des commentaires. Si tu ne peux pas répondre à certaines questions, tu expliqueras pourquoi.

Dans le cas de questions avec plusieurs propositions de réponses, il suffira de cocher ou de ne laisser que la ou les bonne(s) réponse(s) sur le document.

Lorsque tu voudras joindre des documents (dépliant de l'entreprise par exemple), tu les numérotas et les mettras en annexe en fin de rapport et inséreras un « Voir en annexe n° 2 par exemple ».

Pense à illustrer ton rapport avec des photos prises lors du stage. Attention, à bien demander l'autorisation aux personnes! Dans le cas d'illustrations provenant d'internet, il est important de citer la source (auteur et/ou site internet).

COMMENT SUIS-JE NOTÉ ?

- ★ la présentation ;
- ★ la rédaction des réponses ;
- ★ l'orthographe et la ponctuation (informatique) ;
- ★ la propreté du document ;
- ★ la clarté des réponses ;
- ★ la présence d'illustrations (photos du stage ou images d'internet) ;



Le dossier peut éventuellement être fait à l'ordinateur !

Possibilité d'utiliser les ordinateurs du CDI, de la salle informatique et des salles de technologie.

Possibilité également d'imprimer le dossier terminé au collège, formats uniquement acceptés : .DOC (Word), .ODT (Libre Office), .PDF (Adobe Reader).

Le format .PDF est le plus approprié car il respecte la mise en page et l'utilisation des polices particulières.

Il ne faut pas se contenter de répondre aux questions par OUI ou NON mais il faut rédiger les réponses .

PRÉPARATION DE MON STAGE

POUR TROUVER MON STAGE, J'AI :

- ★ demandé à mes parents de faire les démarches ;
- ★ fait moi-même les démarches, aidé(e) de mes parents ;
- ★ fait les démarches tout(e) seul(e).



J'AI FAIT LES DÉMARCHES :

- ★ par lettre ;
- ★ par appel téléphonique ;
- ★ par mail ;
- ★ en me déplaçant dans les entreprises ;
- ★ en demandant à des gens que je connais.

NOMBRE D'ENTREPRISES CONTACTÉES AVANT D'AVOIR UNE RÉPONSE POSITIVE : _____

J'AI TROUVÉ CES DÉMARCHES :

- ★ plutôt faciles.
- ★ plutôt difficiles.

POURQUOI ?

J'AI TROUVÉ UN STAGE :

- ★ qui correspond un peu à mes intérêts professionnels.
- ★ qui correspond beaucoup à mes intérêts professionnels.
- ★ qui ne correspond pas du tout à mes intérêts professionnels.
- ★ mais je n'ai pas encore de projet professionnel.

J'ATTENDS DE CE STAGE DE :

- ★ découvrir un métier que je ne connais pas ;
- ★ voir si les activités correspondent à l'idée que j'ai du métier ;
- ★ confirmer mon projet d'orientation.

PRÉSENTATION DE L'ÉLÈVE

Nom :

Prénom :

Date et lieu de naissance :

Adresse (rue - code postal - ville) :

N° de téléphone :

Classe :



Activités professionnelles qui vous intéressent :

Loisirs :

Mes qualités

Mes défauts

SON REPRÉSENTANT LÉGAL

Nom :

Prénom :

Adresse (rue - code postal - ville) :

N° de téléphone :

PRÉSENTATION DE L'ENTREPRISE

Nom et adresse de l'entreprise :

Localisation de l'entreprise (insérez un plan Google Map et un logo) :

PRÉSENTATION DE L'ENTREPRISE :

- ★ Nom de l'entreprise :
- ★ Tél. :
- ★ Fax :
- ★ Adresse Internet :
- ★ Site internet :



CLASSIFICATION DE L'ENTREPRISE

- ★ artisanale
- ★ industrielle
- ★ commerciale
- ★ prestataire de service

- ★ une administration
- ★ un service public

TAILLE DE L'ENTREPRISE :

- ★ Une très petite entreprise : de 1 à 9 personnels
- ★ Une petite entreprise : de 10 à 49 personnels
- ★ Une moyenne entreprise : de 50 à 499 personnels
- ★ Une grande entreprise : plus de 500 personnels

L'ACTIVITÉ DE L'ENTREPRISE :

- ★ Quels sont les biens et/ou les services proposés ?

PHOTOS DE L'ENTREPRISE

OUTILS, MACHINES & TERMES SPÉCIFIQUES

Quels termes spécifiques au métier as-tu découverts ? (des sigles par exemple comme IA = Inspection Académique ou des termes par exemple facing, réassort...)

Noms	Utilité	Photos / Illustrations

PERSONNEL & ORGANISATION DE L'ENTREPRISE

COMBIEN DE PERSONNES COMPTE L'ENTREPRISE ?

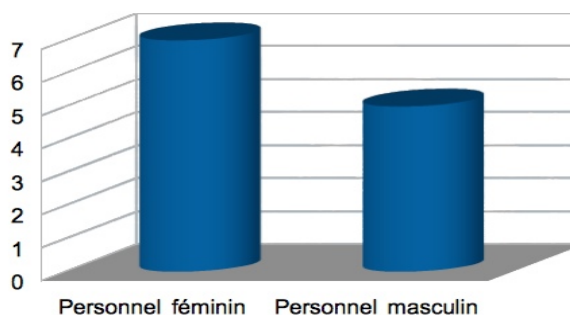
A partir du tableau et d'un logiciel de tableur/grapheur (Libre Office Calc ou Excel), réalise un graphique que tu insèreras ici pour présenter le tableau.

	Nombre de personnes	Pourcentage
Personnel féminin		
Personnel masculin		
Total :		100 %



N'hésite pas à aller voir ton professeur de mathématiques pour le calcul des pourcentages et ton professeur de technologie pour la réalisation du tableau et du graphique.

Exemple



	Nombre de personnel	Pourcentage
Personnel féminin	7	58,0%
Personnel masculin	5	42,0%
	12	100,00%

L'ENTREPRISE EMPLOIE-T-ELLE DU PERSONNEL INTÉRIMAIRE ?

Si oui, pour quelles fonctions et pour quelles durées ?

Tu peux commencer à expliquer ce qu'est un travail en intérim, puis répondre à la question.

L'ENTREPRISE PROPOSE-T-ELLE DE LA FORMATION CONTINUE À SES EMPLOYÉS ? SOUS QUELLE FORME ? POUR QUI ?

A toi de développer la réponse; D'ailleurs, comme pour l'explication du travail en intérim, tu peux commencer par expliquer ce qu'est la formation continue.

QUELS SONT LES HORAIRES DE TRAVAIL ? SONT-ILS FIXES OU VARIABLES ?

COMMENT SONT ORGANISÉES LES PÉRIODES DE CONGÉS ?

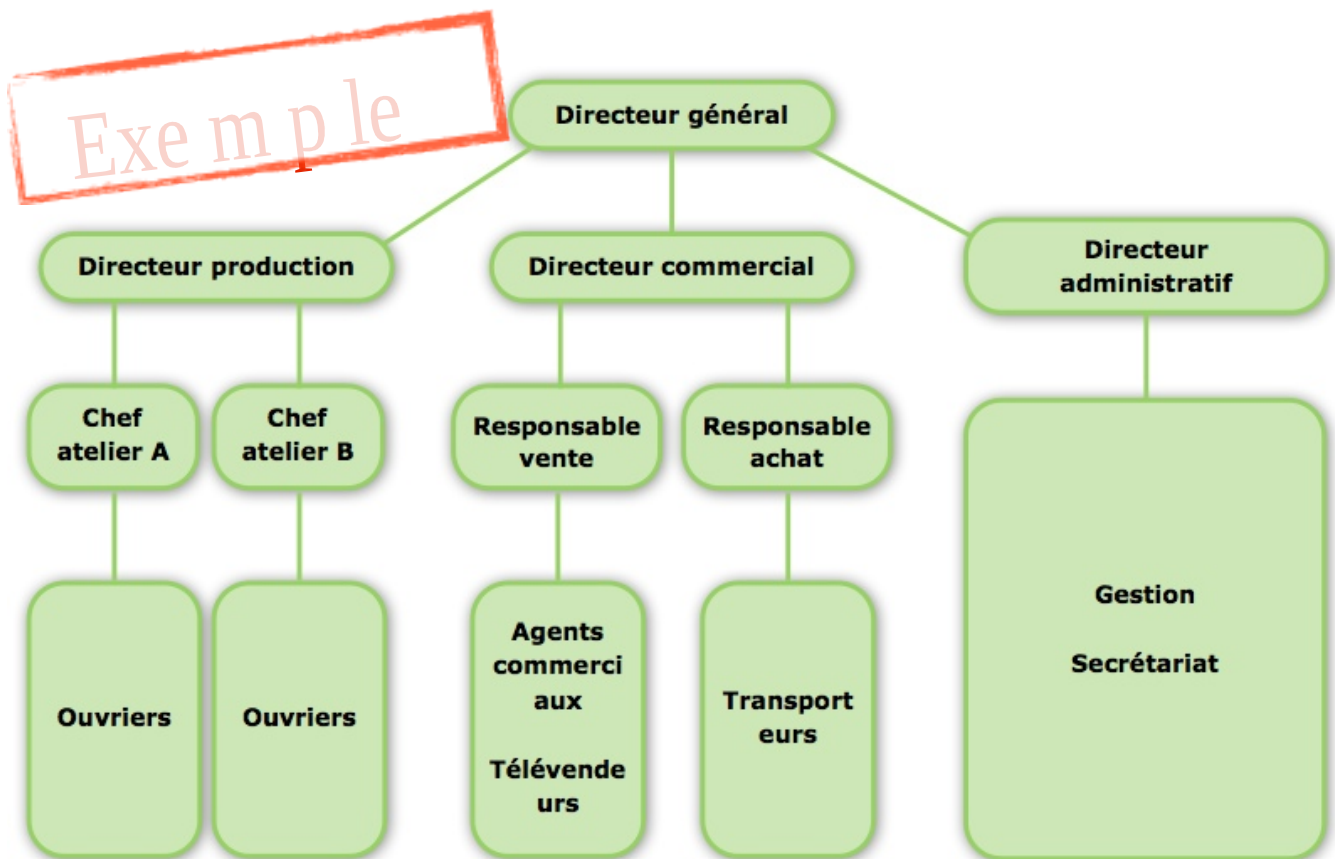
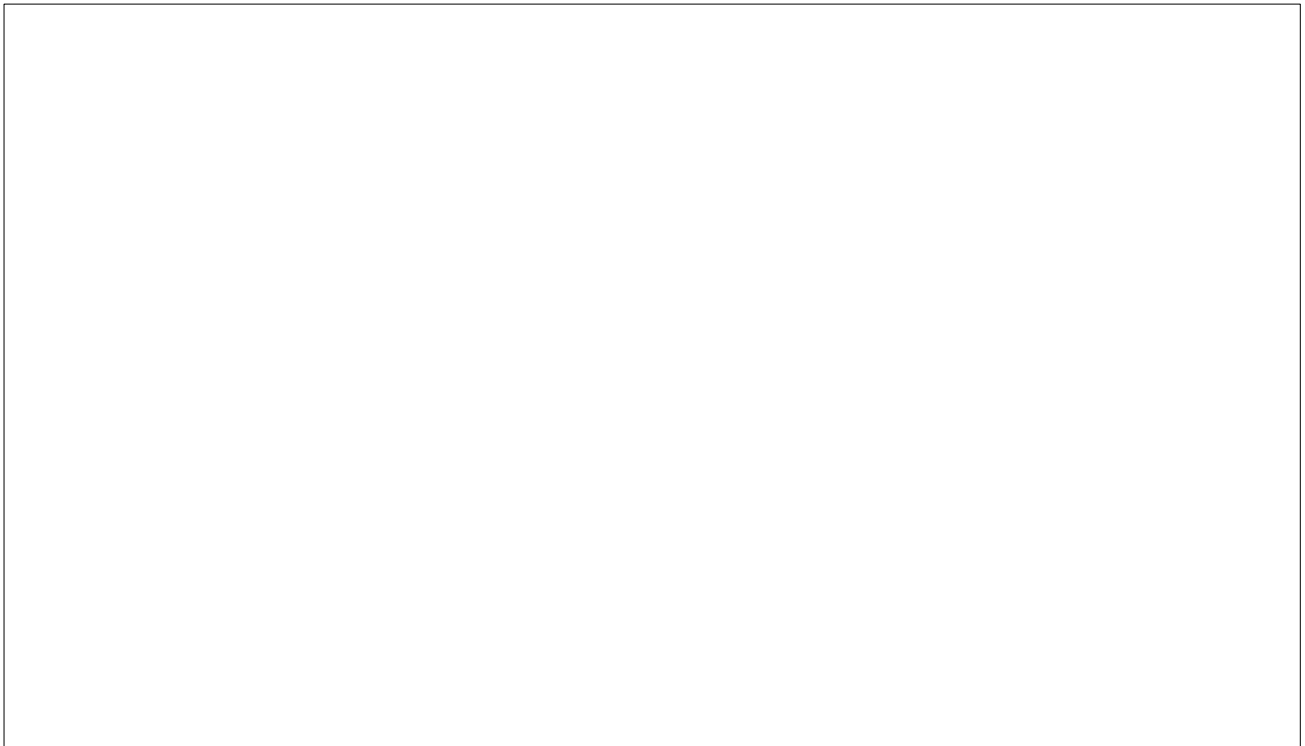
COMBIEN DE JOURS DE CONGÉS, LES EMPLOYÉS ONT-ILS DROIT DANS L'ANNÉE ?

Y A-T-IL UN OU PLUSIEURS SYNDICATS ?

A QUOI SERVENT LES SYNDICATS, QUELS SONT LEURS RÔLES ? SONT-ILS RÉELLEMENT IMPORTANTS ?

QUELLE EST L'ORGANISATION DE L'ENTREPRISE ?

Représente ci-après ou joins en annexe l'organigramme de l'entreprise.
Le plus facile ici est d'utiliser le logiciel Libre Office Draw ou Xmind afin de réaliser les différents rectangles ainsi que les flèches.



QUELS SONT LES MÉTIERS PRÉSENTS DANS L'ENTREPRISE ?

N'hésite pas à demander au personnel de l'entreprise qui t'entoure lors du stage leur métier et leur formation.

Nom	Nom de son métier	Formation(s)

OBSERVATION D'UN MÉTIER (INTERVIEW)

Au cours de ton stage, tu choisiras une personne de l'entreprise, en fonction de tes intérêts professionnels. Il s'agira ensuite de l'interviewer afin de mieux connaître son métier et son parcours professionnel.



LA PERSONNE INTERVIEWÉE :

Son nom :

Son métier :

Ses diplômes :

En premier, nous allons parler de votre métier, je vais vous poser quelques questions :

Dans votre travail, quelles sont vos activités principales, celles que vous faites le plus souvent ?

Parmi ces activités, quelles sont celles que vous préférez ? Pourquoi ?

Quelles sont vos conditions de travail ? Travaillez-vous plutôt en extérieur ou au bureau ? Vous déplacez-vous régulièrement ?

Travaillez-vous plutôt en équipe, individuellement ou un peu des deux ?

Pouvez-vous me dire quels sont, pour vous, les deux avantages principaux de votre métier ? Et les deux principales contraintes ?

[Empty rectangular box for response]

Lorsque vous effectuez une activité, est-ce pour réaliser quelque chose qui vous a été demandé ? Si oui, cette demande vient de vos clients ou de votre supérieur ?

A votre avis, quelles sont les qualités qui sont nécessaires pour pouvoir faire ce métier ?

[Empty rectangular box for response]

[Empty rectangular box for response]

Pensez-vous qu'il y ait d'autres choses que je devrais savoir si, un jour, je veux faire ce métier ?

Depuis quand exercez-vous ce métier ?

[Empty rectangular box for response]

[Empty rectangular box for response]

Avez-vous déjà fait ce travail dans d'autres entreprises ?

Avez-vous déjà exercé d'autres métiers que celui-ci ? Si oui, lesquels ?

[Empty rectangular box for response]

[Empty rectangular box for response]

Quelle est votre formation d'origine ?

Je suis actuellement au collège, pouvez-vous me dire quelles sont les formations que je pourrais suivre pour exercer votre métier un jour ? Que me conseillez-vous ?

[Empty rectangular box for response]

Pensez-vous que c'est un
métier qui peut s'apprendre en
alternance ?
Est-il préférable de l'apprendre
par alternance ?

Est-ce qu'il y a des
possibilités d'évolution de
carrière?

En plus de ces questions,
d'autres peuvent te venir à
l'esprit, n'hésite pas à les poser.

JOURNAL DE BORD

JOUR 1

Activités ou observations
des activités de la journée :

Mes impressions de la journée :

JOUR 2

Activités ou
observations des activités
de la journée :

Mes impressions de la journée :

JOUR 3

Activités ou observations
des activités de la journée :

Mes impressions de la journée :

JOUR 4

Activités ou observations
des activités de la journée :

Mes impressions de la journée

JOUR 5

Activités ou observations
des activités de la journée :

Mes impressions de la journée

RACONTE UNE ANECDOTE VÉCUE PENDANT LE STAGE :



BILAN DU STAGE

QU'AS-TU PENSÉ DE CE STAGE ?

T'a-t-il plu ou déplu ? Pour quelles raisons précises ? As-tu été déçu par rapport à l'idée que tu te faisais de ce métier ? Pourquoi ? ... à développer !

TES IDÉES SUR L'ENTREPRISE ET LE MONDE DU TRAVAIL ONT-ELLES CHANGÉ ?

TON PROJET D'ORIENTATION A-T-IL ÉVOLUÉ ?

Commence par préciser ton projet d'orientation puis indique s'il y a du « nouveau » ou de l'évolution. A développer !

AS-TU APPRIS DES CHOSES SUR TOI-MÊME ?

Lesquelles précisément ? Explique ou justifie.

ÉVALUATION PAR LE TUTEUR DE STAGE

Appréciation de stage établie par M.....

BILAN DE STAGE				
Qualités	Très bien	Bien	Moyen	Insuffisant
Adaptation à l'entreprise				
Ponctualité				
Motivation pour le travail				
Initiatives personnelles				
Qualité du travail				
Intérêt pour la découverte				

Observations du tuteur sur la découverte du monde du travail par le stagiaire et sur son comportement :

Le stagiaire vous semble-t-il fait pour ce métier ?

Conseils pour progresser :

Cachet de l'entreprise et signature :

Nous vous remercions de votre collaboration et de l'intérêt que vous avez porté à cette expérience d'ouverture du collège sur le monde des entreprises.

ÉVALUATION PAR LES PARENTS

Votre enfant vient de terminer une séquence d'observation en entreprise. Pour nous aider à faire le bilan de cette expérience, nous vous serions reconnaissants de bien vouloir répondre aux questions suivantes :

1. Votre enfant a-t-il manifesté de l'intérêt pour les activités proposées durant cette semaine d'observation :

- Oui Non

2. Avez-vous participé à la prospection et à l'obtention de cette semaine d'observation en entreprise ?

- Oui Non

3. Avez-vous eu l'occasion de discuter avec lui de ses journées en entreprise ?

- Oui Non

4. Avez-vous constaté un changement de point de vue de votre enfant concernant ses représentations de la vie en entreprise ?

- Oui Non

Si oui, lesquelles ?

.....

5. Pensez-vous que la séquence d'observation

- A modifié le choix d'orientation de votre enfant
 A renforcé le choix d'orientation de votre enfant
 N'a rien changé

6. Avez-vous senti une hausse de motivation chez votre enfant pour l'école ?

- Oui
 Non

Remarques, suggestions :

.....
...
.....
...
.....
...
.....
...
.....
...

Nous vous remercions de votre collaboration et de l'intérêt que vous avez porté à cette expérience d'ouverture du collège sur le monde des entreprises.

MON AUTO-ÉVALUATION

Document à compléter par l'élève

	Ce qui va			Ce que je peux améliorer
	TB	B	AB	
J'ai une présentation correcte : vêtements, coiffure, hygiène.				
Je suis attentif : J'écoute bien les consignes.				
J'ai confiance en moi : Je redemande des explications si je n'ai pas bien compris.				
Je suis coopérant : Je fais le travail demandé.				
Je suis autonome : J'effectue des tâches sans surveillance, prends des initiatives. Je range en fin d'activité.				
Je suis responsable : Je préviens dès que je rencontre un problème.				
Je suis persévérant : Je fais des efforts pour surmonter les obstacles.				
J'applique les règles :				
Je respecte les consignes données.				
Je respecte les règles de sécurité.				
Je suis attentif au groupe : J'écoute les autres personnes du groupe.				
Je collabore au sein d'un groupe : Je travaille avec les autres.				
Je sais me maîtriser : Je reste calme même dans une situation difficile.				

MA NOTE DE LIVRET, LE BARÈME ET LES CONSEILS

Document à compléter par le professeur

Rubrique	Conseils	Note
Présentation de l'entreprise		/2
Outils, utilisation, photos et termes spécifiques		/1
Personnels et organisation de l'entreprise		/1
Métiers de l'entreprise		/1
Journal de bord		/5
Interview		/2
Synthèse du stage		/3
Mon auto-évaluation		/1
Présentation, originalité		/2
Maîtrise de la langue (orthographe, phrases rédigées)		/2
TOTAL		/20